

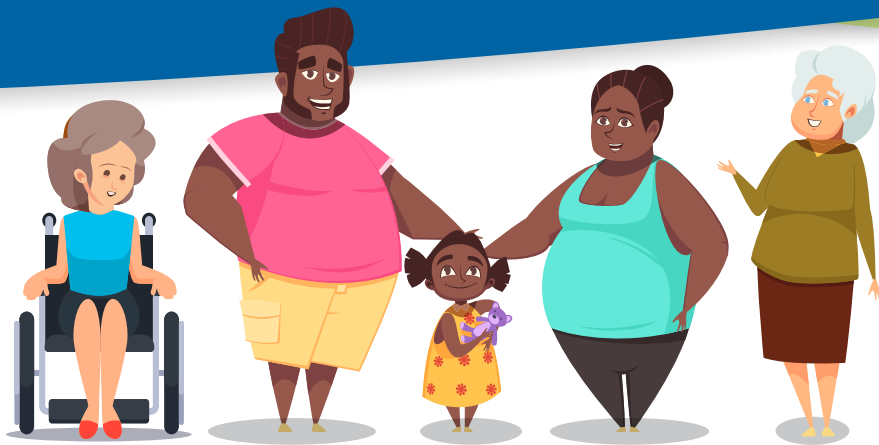
Saúde Caixa para todos



**Só a união
e a mobilização
dos empregado S**

PODEM GARANTIR O PLANO
DE SAÚDE COM MELHORES
CONDIÇÕES PARA TODOS

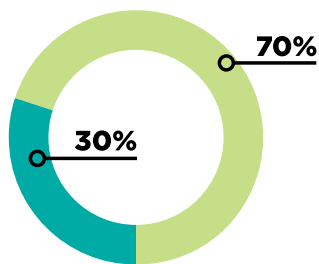




Como Funciona o plano

O Saúde Caixa é fruto de muita mobilização e se consolidou como **direito dos trabalhadores** da Caixa no Acordo Coletivo desde 2004.

Os custos administrativos são bancados pela Caixa, que arca também com 70% dos custos de saúde. Os empregados arcam com os 30% restantes por meio de mensalidade (2% do salário) + 20% de coparticipação nos procedimentos, com teto de R\$ 2.400 anuais.



■ CAIXA • Custos administrativos + 70% custos de saúde

■ EMPREGADOS • 30% custos de saúde (2% do salário + 20% de coparticipação)

- Dependentes diretos, até 21 anos, não pagam.
- Dependentes indiretos, acima de 21, pagam R\$ 110 por indivíduo.
- A Caixa soma as contribuições dos empregados e apura se elas custeiam os 30% devidos.
- Quando a soma excede os 30%, é gerado um superavit, o que ocorreu até 2015, gerando um acumulado.
- Esse valor acumulado pode ser usado para aumento da reserva, melhora do plano ou ajuste dos itens de custeio, e isso deve ser acompanhado pelos empregados via **Conselho dos Usuários do Saúde Caixa**.

AS AMEAÇAS

- A partir de 2016, com o fim das contratações e os PDVs, a Caixa passa a apurar deficits, **mas que ainda são menores que o superavit** acumulado.
- Em dezembro de 2017 o Conselho de Administração, por meio do estatuto da empresa, limitou a contribuição do banco para o plano a **6,5% da folha de pagamento**.
- Seguindo esse limite, **o deficit em 2023 será de R\$ 2,4 bilhões**, a ser bancado pelos usuários. Um aumento de mais de 300% em relação aos valores atuais!
- **A resolução CGPAR 23 impede o registro** do Saúde Caixa no Acordo Coletivo e o **ingresso de novos participantes no plano, restringindo os benefícios e retirando direitos dos trabalhadores** das empresas estatais federais, como a Caixa.
- Com a impossibilidade de novos empregados aderirem, a **sustentabilidade do plano fica ainda mais ameaçada**.

A FENAE, A CONTRAF-CUT, OS SINDICATOS E DEMAIS ENTIDADES CHAMAM OS EMPREGADOS ATIVOS E APOSENTADOS DA CAIXA PARA SE MOBILIZAR. **ConHeça** O PLANO DE SAÚDE, **aCompanH** e O QUE ESTÁ ACONTECENDO E **parT iCipe** DAS ATIVIDADES DAS ENTIDADES EM DEFESA DOS SEUS DIREITOS!

É Hora DE LUTAR!

A FENAE, a CONTRAF-CUT, sindicatos e demais entidades lançaram em agosto a campanha “Saúde Caixa para Todos”, para reforçar a mobilização e reivindicar a **inclusão dos novos empregados** no Saúde Caixa.

É preciso **apoiar o PDC 956/2018**, que tramita na câmara dos deputados e susta os efeitos da resolução **CGPAR 23**. A mobilização é importante para fortalecer os fóruns da comissão executiva dos empregados e o conselho dos usuários do Saúde Caixa, para conseguirmos a manutenção do plano no Acordo Coletivo, sua **viabilidade e sustentabilidade!**



Saúde Caixa

Agora é com a gente!

EM DEFESA DOS NOSSOS DIREITOS
E DA CAIXA 100% PÚBLICA

SAÚDE CAIXA - canais de atendimento

www.saude.caixa.gov.br • Tel. 24h - 0800 0956094

WhatsApp exclusivo para beneficiários - 61 99186 5878

FENAE • fenae@fenae.org.br • (61) 3323 7516

CONTRAF-CUT • imprensa@contrafcut.org.br •  (11) 94289 8086

